

Prüfgegenstand
HerstellerPKW-Sonderrad 8,5 J x 19 H2 Typ TN7-8519
Kautschuk-Verwertungs GmbH

Auftraggeber Kautschuk-Verwertungs GmbH
An der Walkmühle 2
46356 Essen
QM-Nr. 49 02 0280806

Prüfgegenstand PKW-Sonderrad
Modell TN7
Typ TN7-8519
Radgröße 8,5 J x 19 H2
Zentrierart Mittenzentrierung

Ausführung	Kennzeichnung Rad/ Zentrierring	Lochzahl/ Lochkreis- (mm)/ Mittenloch-ø (mm)	Einpresstiefe (mm)	Radlast (kg)	Abrollumfang (mm)
5F	TN7-8519 /5F / Ø72,6-Ø64,2 dunkelrot	5/114,3/64,2	40	720	2100

Kennzeichnungen

KBA-Nummer 50587
Herstellerzeichen TOMASON
Radtyp und Ausführung TN7-8519 (s.o.)
Radgröße 8,5 J x 19 H2
Einpresstiefe ET...(s.o.)
Herstelldatum Monat und Jahr

Befestigungsmittel

Nr.	Art der Befestigungsmittel	Bund	Anzugsmoment (Nm)	Schaftlänge (mm)
S01	Mutter M14x1,5	Kegel 60°	175	-

Prüfungen

Entsprechend den Kriterien des VdTÜV Merkblattes 751 (in der jeweils gültigen Fassung) wurden an den im Verwendungsbereich aufgeführten Fahrzeugen Anbau-, Freigängigkeits- und Handlingsprüfungen durchgeführt.

Verwendungsbereich

Hersteller Tesla
Spurverbreiterung innerhalb 2%

Handelsbezeichnung Fahrzeug-Typ ABE/EWG-Nr.	kW-Bereich	Reifen	Reifenbezogene Auflagen und Hinweise	Auflagen und Hinweise
Tesla Model 3 003 e4*2007/46*1293*.. (53, 79 kWh-Batterie) - Version E...b...	100-155	235/40R19	A32	A14 A18 A57 B02 BK1 Lim S01
	100-155	245/35R19	A32 T93	
Tesla Model 3 003 e4*2007/46*1293*.. (79 kWh-Batterie) - Version: E...p...	155	235/40R19	A32	A14 A18 A56 B02 BT3 Lim S01

Allgemeine Hinweise

Im Fahrzeug vorgeschriebene Fahrzeugsysteme, z. B. Reifendruckkontrollsysteme, müssen nach Anbau der Räder funktionsfähig bleiben.

Wird eine in diesem Gutachten aufgeführte Reifengröße verwendet, die nicht bereits in den Fahrzeugpapieren (u. a. Fahrzeugschein, Zulassungsbescheinigung I oder COC-Papier) genannt ist, so sind die Angaben über die Reifengröße in den Fahrzeugpapieren (Fahrzeugschein bzw. -brief, Zulassungsbescheinigung I) durch die Zulassungsstelle berichtigen zu lassen. Diese Berichtigung ist dann nicht erforderlich, wenn die ABE des Sonderrades eine Freistellung von der Pflicht zur Berichtigung der Fahrzeugpapiere enthält.

Die mindestens erforderlichen Geschwindigkeitsbereiche (mit Ausnahme der M+S-Profile) und Tragfähigkeiten der zu verwendenden Reifen sind den Fahrzeugpapieren (Fahrzeugbrief und -schein, Zulassungsbescheinigung I) zu entnehmen. Abschläge der Tragfähigkeit aufgrund der Fahrzeughöchstgeschwindigkeit sind zu berücksichtigen.

Fahrzeughöchst- geschwindigkeit	Tragfähigkeit (%) Geschwindigkeitssymbol (GSY)		
	V	W	Y
210 km/h	100%	100%	100%
220 km/h	97%	100%	100%
230 km/h	94%	100%	100%
240 km/h	91%	100%	100%
250 km/h	-	95%	100%
260 km/h	-	90%	100%
270 km/h	-	85%	100%
280 km/h	-	-	95%
290 km/h	-	-	90%
300 km/h	-	-	85%

Ferner sind nur Reifen einer Bauart und achsweise eines Reifentyps zulässig. Bei Verwendung unterschiedlicher Reifentypen auf Vorder- und Hinterachse sind die Hinweise des Fahrzeug- und / oder Reifenherstellers zu beachten.

Das Fahrwerk und die Bremsaggregate müssen, mit Ausnahme der in der entsprechenden Auflage aufgeführten Umrüstmaßnahmen, dem Serienstand entsprechen. Die Zulässigkeit weiterer Veränderungen ist gesondert zu beurteilen.

Wird das serienmäßige Ersatzrad verwendet, soll mit mäßiger Geschwindigkeit und nicht länger als erforderlich gefahren werden. Es müssen die serienmäßigen Befestigungsteile verwendet werden. Bei Fahrzeugen mit Allradantrieb darf nur ein Ersatzrad mit gleicher Reifengröße bzw. gleichem Abrollumfang verwendet werden.

Die Bezieher der Räder sind darauf hinzuweisen, dass der vom Reifenhersteller vorgeschriebene Reifenfülldruck zu beachten ist.

Spezielle Auflagen und Hinweise

A14 Zum Auswuchten der Räder dürfen an der Felgenaußenseite nur Klebegewichte unterhalb der Felgenschulter oder des Tiefbettes angebracht werden. Bei Anbringung der Klebegewichte im Felgenbett ist auf einen Mindestabstand von 2 mm zum Bremssattel zu achten.

A18 Es sind nur schlauchlose Reifen zulässig. Werden keine Ventile mit TPMS-Sensoren verwendet, sind ausschließlich Metallschraubventile mit Befestigung von außen, die den Normen DIN, E.T.R.T.O oder Tire and Rim entsprechen, zulässig. Werden Ventile mit TPMS-Sensoren verwendet, so sind die Hinweise und Vorgaben der Hersteller zu beachten. Die Ventile und Sensoren müssen für den vorgeschriebenen Luftdruck und die bauartbedingte Höchstgeschwindigkeit geeignet sein. Die Ventile dürfen nicht über den Felgenrand hinausragen.

A32 Es dürfen nur feingliedrige Schneeketten, die nicht mehr als 12 mm einschließlich Kettenschloss auftragen, an der Hinterachse verwendet werden.

A56 Die Rad/Reifen-Kombination ist nur zulässig an Fahrzeugausführungen mit Allradantrieb (z.B. 4WD, Quattro, Syncro, 4-Matic, 4x4 u. ä.)

A57 Diese Rad/Reifen-Kombination(en) ist (sind) zulässig an Fahrzeugausführungen mit Front bzw. Heck-Antrieb und Allradantrieb (z.B. 2WD, 4WD, Quattro, Syncro, 4-Matic, 4x4, u. ä.)

B02 Vor Montage der Räder sind eventuell vorhandene Zentrierstifte, Befestigungs-Schrauben oder Sicherungsringe an den Anschlussflanschen des Fahrzeugs zu entfernen.

BK1 Nur zulässig für Fahrzeugausführungen mit Bremsscheibendurchmesser 320 mm an Achse 1.

BT3 Nur zulässig für Fahrzeugausführungen mit Bremsscheibendurchmesser 355 mm an Achse 1.

Lim Die Rad/Reifen-Kombination ist zulässig für Fahrzeugausführungen der Karosserieform Limousine.

S01 Zur Befestigung der Räder dürfen nur die mitgelieferten Befestigungsmittel Nr. S01 (siehe Seite 1) verwendet werden.

T93 Reifen (LI 93) nur zulässig für Fahrzeuge mit zul. Achslasten bis 1300 kg (Fzg.-Schein, Ziff. 16 bzw. Zulassungsbescheinigung Feld 8). Abschlüsse der Tragfähigkeit aufgrund der Bauartbedingten Höchstgeschwindigkeit (Fzg.-Schein, Ziff. 6 bzw. Zulassungsbescheinigung Feld T) sind zu berücksichtigen.

Prüfort und Prüfdatum

Die Verwendungsprüfung fand am 25. Oktober 2019 in Lamsheim statt.

Prüfergebnis

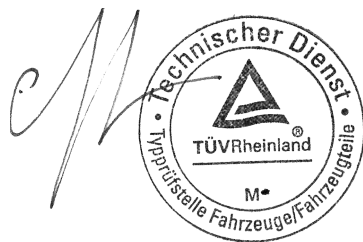
Aufgrund der durchgeführten Prüfungen bestehen keine technischen Bedenken o.g. Sonderräder unter Beachtung der Auflagen und Hinweise zu verwenden.

Die in diesem Gutachten aufgeführten Fahrzeugtypen entsprechen auch nach der Umrüstung den heute gültigen Vorschriften der StVZO. Das Gutachten verliert seine Gültigkeit, wenn sich entsprechende Bauvorschriften der StVZO ändern oder an den Kraftfahrzeugen Änderungen eintreten, die die Begutachtungspunkte beeinflussen.

Das Gutachten umfasst Blatt 1 bis 4 und gilt für Sonderräder ab Herstellungsdatum Oktober 2009.

Der Technische Dienst Typprüfstelle Fahrzeuge/Fahrzeugteile der TÜV Rheinland Kraftfahrt GmbH, Am Grauen Stein, 51105 Köln ist mit seinem Ingenieurzentrum Technologiezentrum Typprüfstelle, Lamsheim für die angewendeten Prüfverfahren vom Kraftfahrt-Bundesamt entsprechend EG-FGV für das Typpengenehmigungsverfahren des KBA unter der Nummer KBA-P 00010-96 benannt.

Lamsheim, 25. Oktober 2019



Tufan

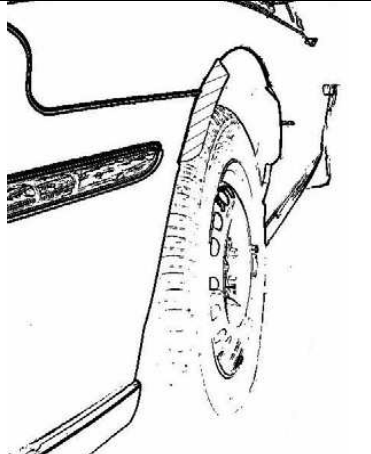
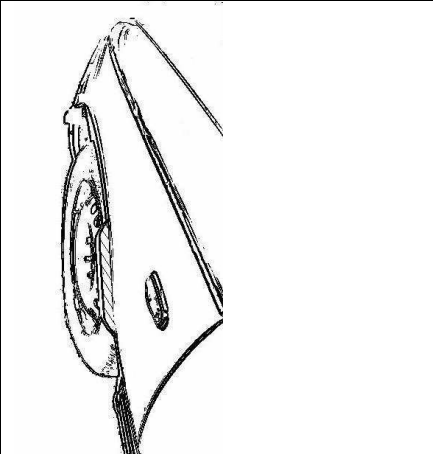
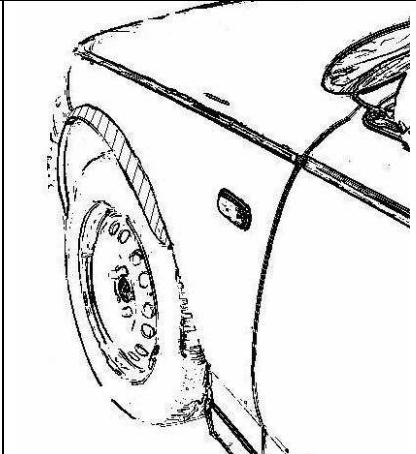
00331007.DOC

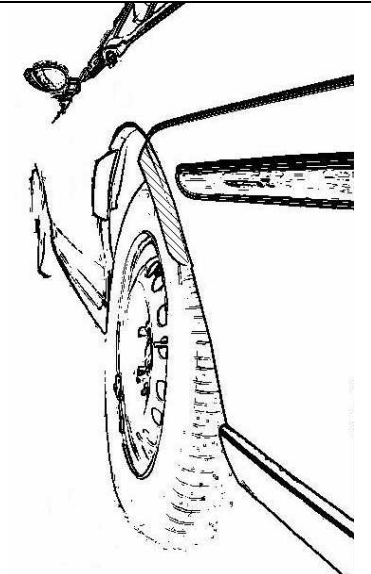
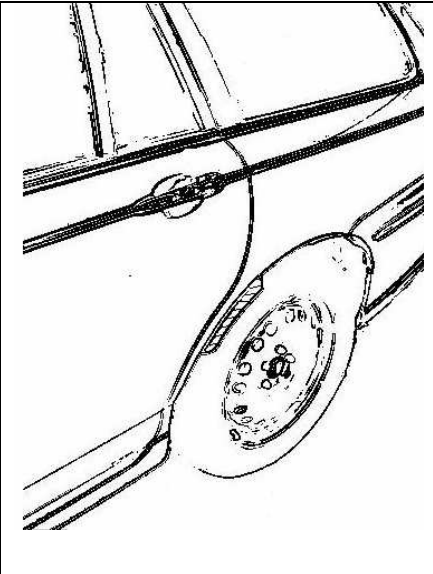
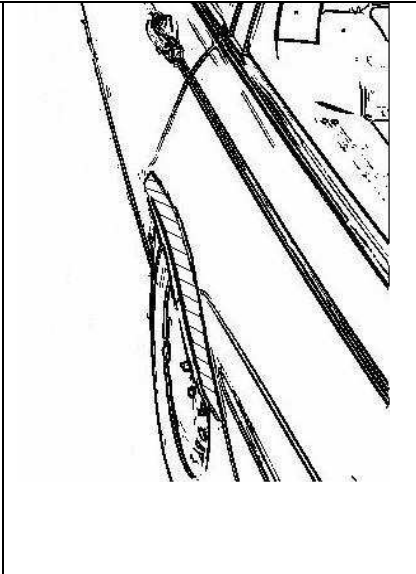
Hinweisblatt „Radabdeckung“

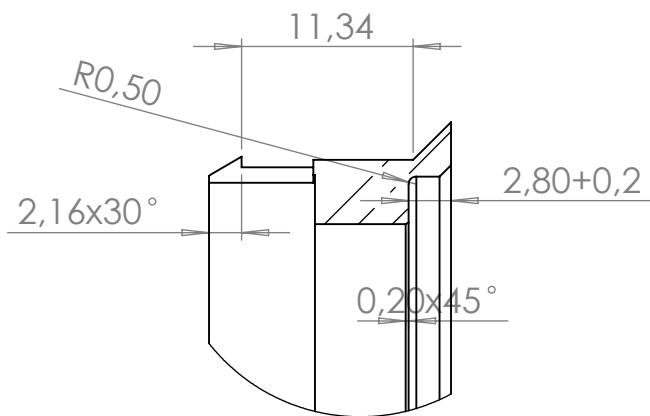
Die nachfolgenden Bilder stellen schematisch dar, wie und an welchen Stellen die Radabdeckung mit Hilfe von Zusatzleisten (schraffiert), die im Fachhandel (auch als Meterware) in verschiedenen Breiten erhältlich sind, gem. den Auflagen

K1a, K1b, K1c und
K2a, K2b, K2c

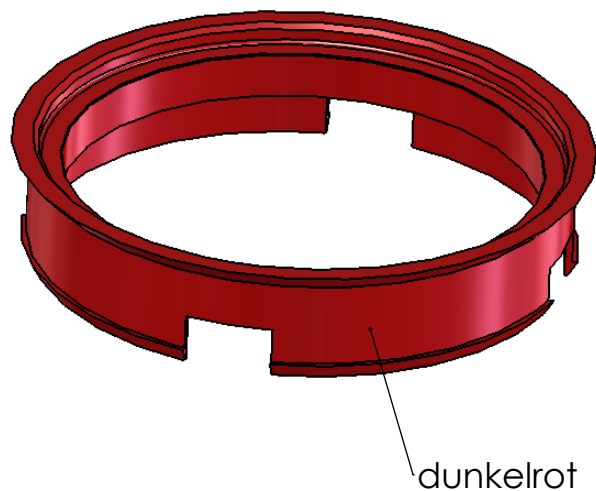
hergestellt werden können. Die Zusatzleisten sind dauerhaft an die äußeren Kotflügelkanten zu kleben.

Vorderachse		
		
Auflage „K1a“	Auflage „K1b“	Auflage „K1c“
Beispiel für eine Leiste im Bereich 0° bis 30° vor der Radmitte	Beispiel für eine Leiste im Bereich 0° bis 50° hinter der Radmitte	Beispiel für eine Leiste im Bereich von 30° vor bis 50° hinter der Radmitte

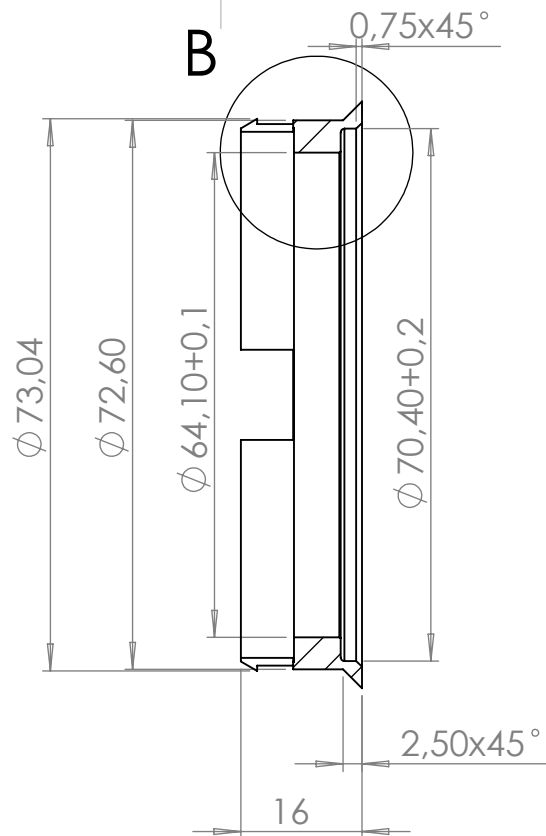
Hinterachse		
		
Auflage „K2b“	Auflage „K2a“	Auflage „K2c“
Beispiel für eine Leiste im Bereich 0° bis 50° hinter der Radmitte	Beispiel für eine Leiste im Bereich 0° bis 30° vor der Radmitte	Beispiel für eine Leiste im Bereich von 30° vor bis 50° hinter der Radmitte



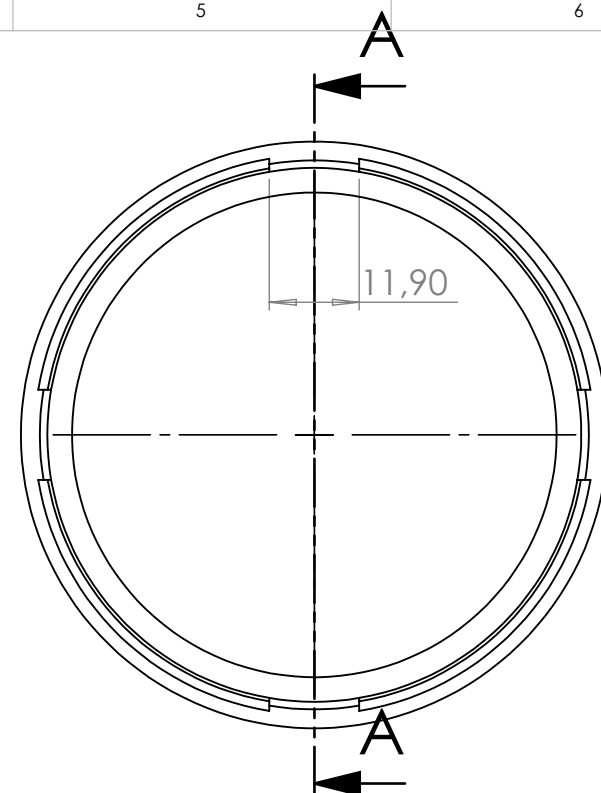
DETAIL B
MAßSTAB 2 : 1



dunkelrot



SCHNITT A-A



Repetaler Kunststoff-Color GmbH Rosmarter Allee 6 D - 58762 Altena		Für diese Zeichnung behält sich die Firma : Repetaler Kunststoff-Color GmbH alle Rechte vor. Sie darf ohne Zustimmung weder vervielfältigt noch an Dritte weitergegeben werden.				Masse ohne Toleranzangaben nach DIN 7168-f	
Zust.	Änderung :	Datum :	NAME:		NAME:	Datum :	TITLE:
				Bearb.	Dröge	05.07.2019	Zentrierring 72,6 mm
				Gepr.	Benz	05.07.2019	
				Norm			
				MATERIAL:			Produktbez. :
				ABS			Dezent Z15TE3-2
				Gewicht : Gramm			Maßstab :1:1/2:1
							Blatt 1 von 1

A4