

MONTÁŽNÍ NÁVOD PRO ROZŠÍŘOVACÍ PODLOŽKY



Mounting instruction for wheel spacers

Prosím přečtěte si tento návod před začátkem montáže. Prosím vemte na vědomí také montážní návod výrobce automobilu a výrobce Vašich disků.

Nepoužívejte rázový utahovák kol.

U plechových disků lze montovat podložky pouze pokud sedí dosedací plocha disku

Celou plochou na podložce.

Nesprávně namontované podložky nebo disky mohou způsobit závažnou škodu na zdraví nebo majetku.

Rozšiřovací podložky a upevňovací materiál použijte pouze nepoškozené, v původním stavu.

Během montáže nesmí být nikdo ve vozidle.

Montáž může provádět pouze řádně proškolený člověk a pouze na vhodném místě a pouze s vhodným nářadím.

Údaje o použitých kolech a pneumatikách a maximální povolenou šířku podložek pro Vaše vozidlo porovnejte dle TÜV znaleckého posudku na našich internetových stránkách nebo na zavolání.

Read this instruction before you start working.

Mind also the instructions of the manufacturer of the vehicle and rims.

Don't use an impact wrench.

Only mount steel wheels if the mounting surface is plane and in complete contact with the spacer.

If you don't mount the wheel spacers and wheels properly, a massive material or personal damage can be caused.

Only use wheel spacers and fixing elements which are in faultless and unchanged condition.

During installation no person is allowed to stay in the car.

The mounting should only be made by specialized staff.

Only work on an adequate assembly location.

Only use adequate and faultless tools.

In the TÜV approval you can find more information about the verified wheel-tire combination for your vehicle or just give us a call.

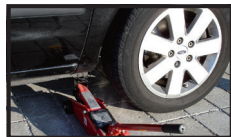
1

Před montáží zajistěte vozidlo proti pohybu, zatáhněte ruční brzdou a zařadte rychlostní stupeň.



Secure your vehicle with a chock block. Apply handbrake and engage a gear, to prevent any movement.

2



Umístěte zvedák pod určené místo a zvednutím mírně odlehčete kolo.

Position the lifting jack and take the pressure off the wheel.

3

Povolte kolové šrouby.

Slacken the wheel nuts/bolts. If necessary, remove the wheel cap first.



4

Nadzvedněte vozidlo, až se kolo uvolní od země.



Lift the vehicle until the tire is off the ground, then place an axle stand under the vehicle.

- 5 Zcela vyšroubujte kolové šrouby (matice)
Remove the fixing nuts/bolts.



- 6 Demontujte kolo.
Remove the wheel.



- 7 Řádně očistěte dosedací plochu disku.
Clean the hub face and flange.



- 8 Vyzkoušejte, zda podložka úplně a bez vůle pasuje po celé ploše na dosedací plochu disku.
Check that the spacer is completely in contact with the mounting surface of the wheel.



I na nápravě zkontrolujte zda podložka úplně dosedla na náboj kola.

Check that the spacer is in complete contact with the vehicle hub mounting surface and that the depth of the flange is not fouling the spacers flange.

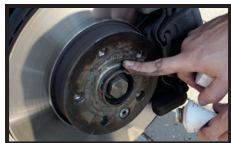
9



10

Dosedací plochu lehce namažeme vazelínou nebo tukem.

Apply a thin layer of corrosion protection paste to the centering flange on the spacer.



11

U nových šroubů zkontrolujeme shodnost s původními originálními šrouby, hlavně dosedací plochu šroubu s diskem kola. Délka šroubů musí být delší o tloušťku rozšiřovací podložky

You may have to order new nuts/bolts separately.



Check if the length and type of seating of the new and longer bolts are correct. (Have a look overleaf at the bolts advice. The new fixings need to be as long as the originals plus the thickness of the spacer.

Při montáži rozšiřovacích podložek systému 2D, 3, 4 a 4D vezměte na vědomí doplnění na následující stránce.

Please mind the according supplements also on installation of system 2D, 3, 4 and 4D spacers.

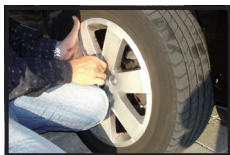
12

Podložku nasadíme na nápravu a také mírně namažeme.



Place the wheel spacer on the vehicle hub and then also apply a thin layer of corrosion protection paste to the center flange on the spacer.

13



Locate the wheel, fix with the new nuts/bolts and tighten by hand.

Attention!

Pay particular attention to the minimum number of thread rotation. Have a look at the table listed.

14

Pomalou spusťte zvedák vozidla.



Raise the vehicle enough to remove the axle stands, then slowly lower the lifting jack.

15

Nastavte si požadovaný krouticí moment na klíči pro dotáhnutí šroubů nebo matic. Správný krouticí moment naleznete v návodu k obsluze automobilu.



Using a torque wrench. Tighten to the vehicle manufacturers specifications.

16

Postupně dotáhněte kolové šrouby nebo matice do kříže.



It is recommended that you tighten the nuts/bolts cross-ways and check twice that the torque is correct.

17

Teď když už máte správně namontované podložky, nezapomeňte přibližně po 100km zkontrolovat správné dotažení kolových šroubů nebo matic.

U systému 3, 4 a 4D přezkoumávejte také dotažení podložky k náboji kola.

Before driving the vehicle ensure you have adequate clearance between the tire and wheel arch.

After 60 miles recheck the torque of the nuts/bolts fixing spacer to vehicle (system 3 and 4).

Refit the wheel to vehicle and the after a further 60 miles recheck the nuts/bolts of the wheel (system 2 and 5).

Návod pro montáž systému 3 / Advice for System 3

Při montáži systému 3 (obj.číslo 14.XXX nebo 15.XXX) vezměte na vědomí, že originální svorníky mohou po našroubování podložky k náboji kola přecínat přes podložku. Většina kol má v těchto místech na dosedací ploše disku vybrání, takže je lze bez problémů k podložce přišroubovat. Pokud ale přečnívající svorník brání správnému dosednutí kola k podložce, je nutno tyto svorníky zkrátit.

System 3 - 14xxx You must consider that the original vehicle studs can protrude the mounting surface of the new spacer (15, 20, 25 and 30mm). If the wheel has no relief pockets then the vehicle studs will need to be shortened to allow the wheel to sit flat to the mounting face of the spacer. This will always apply to System 3 15mm.

Přečnívající svorník
overlapped stud



Platí ostatní montážní pokyny dle 12A, 12B a od 13 do 17
further mounting like 12A, 12B and 13 to 17

PŘEHLED SYSTÉMŮ Summary of Systems



System 2

Průchozí podložky s dvojitým středěním jak na náboji tak na disku kola. Upevnění kola pomocí delších šroubů nebo svorníků, které nejsou součástí balení.
Double centering. The fixing material must be ordered separately.



System 2P

Průchozí podložky s dvojitým středěním jak na náboji tak na disku kola. Speciální systém pro Porsche. Upevnění kola pomocí delších šroubů které nejsou součástí balení.
Double centering. It is a centering for Porsche. The fixing material must be ordered separately.



System 2D

Průchozí podložky s dvojitým středěním jak na náboji tak na disku kola. Speciální systém pro některé Mercedesy které mají na přední nápravě dlouhý náboj ukončený mazací hlavicí. Původní mazací hlavička musí být demontována a podložka nahradí její funkci. Upevnění kola pomocí delších šroubů které nejsou součástí balení.

Double centering. The wheel spacer assumes the function of the grease cap. The fixing material must be ordered separately.



System 3

Pevně šroubovatelné podložky k náboji kola s dvojitým středěním. Disk kola se šroubuje pomocí původních originálních matic.
You can use the original wheel nuts. The fixing material is included.



System 4

Pevně šroubovatelné podložky k náboji kola s dvojitým středěním. Disk kola se šroubuje pomocí původních originálních šroubů.
Normally you can use the original wheel bolts. The fixing material is included.



System 4D

Pevně šroubovatelné podložky k náboji kola s dvojitým středěním. Speciální systém pro některé Mercedesy které mají na přední nápravě dlouhý náboj ukončený mazací hlavicí. Původní mazací hlavička musí být demontována a podložka nahradí její funkci. Disk kola se šroubuje pomocí původních originálních šroubů.
The wheel spacer assumes the function of the grease cap. The fixing material is included.



System 5

Průchozí podložky se středěním pouze na náboji. Disk kola musí být vystředěn na původním náboji kola. Upevnění kola pomocí původních originálních šroubů, nebo delších šroubů které nejsou součástí balení.
Through the original hub the spacer has a single centering. The fixing material must be ordered separately.

Návod pro montáž systému 4

Advice for System 4



Upozornění

Přečínající delší kolový šroub může následně způsobit závažnou škodu na zdraví nebo majetku.

Advice

Personal and material damage can be caused by overlapping or too long fixing elements.

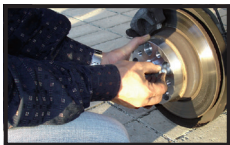
U systému 4 (obj. číslo 13.XXX) nejdříve nasadíme podložku do disku kola a do kola zasuneme původní kolový šroub. Tento šroub nesmí přečínat, naopak musí být minimálně o 2mm kratší než je dosedací plocha podložky na náboj.



System 4 - 13xxx Please check that the bolts you are using to fix wheel to spacer when tight are at least 2mm shorter than thickness of spacer.

12A

Rozšiřovací podložku usadíme na náboj našroubovujeme pomocí upevňovacího materiálu který byl k podložce dodán jako součást balení. Šrouby nebo matice zašroubovujeme napevno rukou.



Mount the wheel spacer on the axle using the nuts/bolts which were included in the delivery. Tighten the nuts/bolts by hand.

Upozornění!

Pro bezpečné upevnění kola přitom dbejte na předepsaný minimální počet závitů dle tabulky „Minimální hloubka zašroubování upevňovacího materiálu (šroub nebo matice)“

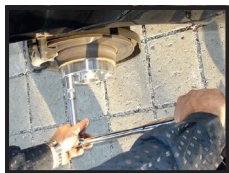
Attention!

Pay particular attention to the minimum number of thread rotation. Have a look at the table listed.



12B

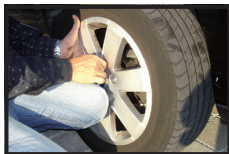
Upevňovací materiál dotáhneme minimálně na dvakrát do kříže a potom dotáhneme momentovým klíčem na stejný utahovací moment jako kolové šrouby. Správný krouticí moment naleznete v návodu k obsluze automobilu.



Using a torque wrench. Tighten crossways to the vehicle manufacturers specifications. Check twice.

13A

Nasaďte kolo a původními originálními šrouby rukou pevně zašroubovejte

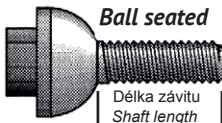


Locate the wheel, fix with bolts and hand tighten.

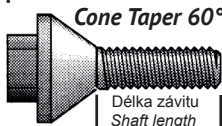
Další postup montáže dle bodu 14 až 17
further mounting like 14 to 17

Druhy šroubů Bolts advice

Kulová dosedací plocha



Kuželová dosedací plocha 60°



Minimální počet závitů pro bezpečné upevnění kola

Minimum srew-in depth of fixing elements

Velikost thread	Hloubka thread reach	Minimální počet závitů min. rotations
M12 x 1,25	10 mm	8,0
M12 x 1,5	10 mm	6,5
M12 x 1,75	12 mm	6,5
M14 x 1,25	12 mm	9,0
M14 x 1,5	11 mm	7,5
M14 x 2,0	14 mm	7,0
1/2" UNF	11 mm	8,0

Znalecký posudek



Pravidelná kontrola

Minimálně jednou ročně je třeba zkontrolovat rozšiřovací podložky a upevňovací materiál co se týče poškození, prasklin nebo koroze.

Pouze bezvadné díly mohou být i nadále používány.

Periodical check

Check spacers and fixing elements at least once a year. Corroded or damaged parts must be replaced immediately.

Radius kulové dosedací plochy Ball Taper Radii



Utahovací moment Tightening torques

Dbejte na správný utahovací moment dle návodu k obsluze výrobce automobilu pro všechny upevňovací díly, tedy pro správné utažení kola i rozšiřovací podložky.

Consider the torque which is recommended by the vehicle and rim manufacturer for all fixing elements of spacers and wheels.

Pro systém 2D a 4D Prosím extra dodržet

Před montáží rozšiřovací podložky musí být původní mazací hlavice odstraněna.

For System 2D and 4D you have to consider the following advice

Remove the original grease cap before mounting the wheel spacer.

Vážení zákazníci,

Rozšiřovací podložky značky SCC jsou vyrobeny v Německu a mají homologace TÜV Austria a schválení Ministerstva dopravy ČR k provozu na pozemních komunikacích.

Jsou vyrobeny ze slitiny hliníku a magnesia, která vyniká velkou pevností, výbornými antikoroziními vlastnostmi a nízkou hmotností.

Výrobce:

SCC Fahrzeugtechnik GmbH,
Gewerbestrasse 11, D-91165 Georgensgmünd, Tel.: +49 9172 66790
E-Mail: info@spurverbreiterung.de www.spurverbreiterung.de

Dovozce.

ALUTECHNIK s.r.o., Na strži 1702/65, 140 00 Praha 4, Tel.: +420 602 554 515

E-mail: prodej@alutechnik.cz

www.alutechnik.cz

